



SYLVAIN  
SAUVAGE

LIBRAIRIE CHRÉTIEN  
JEAN IZARN

**Sylvain Sauvage** (Baume-les-Messieurs, Jura, 1888-1948 Paris), de son vrai nom **Félix Roy**, fut élève aux Beaux Arts. Peintre, graveur, illustrateur et éditeur français. Il débuta dans les années 20 en illustrant des ouvrages pour Kieffer, puis Mornay, Jonquières et Crès, avant de devenir éditeur et collabora à des revues telles que la *Gazette du Bon Ton*, *La Baïonnette* ou *Fantasio*. Il fut le directeur de l'École Estienne dès 1934 et ce, jusqu'à sa mort. Il exposa au Salon des Artistes Décorateurs. Une remarquable biographie lui fut consacrée par Bernard Saugier en 2014.

**1. DUFOUR (Emilien). LES ARTISTES DU LIVRE-VALOTAIRE (Marcel). HENRIOT (Émile). Sylvain SAUVAGE.**

Étude Marcel Valotaire. Lettre-préface de Émile Henriot. Portrait par E. Dufour. Paris, Babou éditeur, Les Artistes du Livre, 1929, in-8, en feuilles, sous chemise rempliée, 44 pages. Un des 650 exemplaires numérotés sur Vélin blanc des Papeteries Johannot. Infimes usures, légères brunissures à la couverture. [23947] **200 €**

*Huitième volume de la Collection des Artistes du Livre, publiés sous la direction de Marcel Valotaire de 1928 à 1933. Cette réalisation s'ouvrait à tous les grands illustrateurs de ce début du XX<sup>e</sup> siècle. Chaque monographie est rédigée par un auteur renommé, ici Marcel Valotaire, lettre-préface par Émile Henriot, portrait de Sylvain Sauvage par Émilien Dufour, suivie de nombreux hors-texte tirés-à-part. Étude sur l'oeuvre de cet illustrateur qui affectionnait « ce XVIII<sup>e</sup> siècle à l'esprit vif et libertin, auquel il devra, (...), ses meilleures réussites ».*



**2. Catalogue SAUGIER : SAUGIER (Bernard). SAUVAGE (Sylvain). Sylvain Sauvage, Une sélection de dessins (1917-1938).**

Paris Michel Lagarde. 2026 Edition Michel Lagarde. Paris, 2026. Couverture illustrée, in-8 broché, 98 pages. [25293] **18 €**

*Ouvrage réalisé et s'inspirant de la remarquable biographie de Sylvain Sauvage par Bernard Saugier : « Voyage au pays littéraire d'un illustrateur ». (Juin 2014). L'essentiel de ses illustrations proviennent de la collection Michel Lagarde-Julien Chaudet.*





**3. SAUVAGE (Sylvain). [REVUE LA BAÏONNETTE] « Bain de minuit ».**

Encre et aquarelle, signée et datée en haut à gauche, 1917, 29 x 23 cm., cadre noir. [25262] **3800 €**

*Très japonais cette jeune femme en peignoir se découvre, s'appêtant à prendre son bain, pour la joie des Poilus. Paru dans « La Baïonnette ». Collection Michel Lagarde – Julien Chaudet. Réfêrencée en couverture du catalogue.*



**4. SAUVAGE (Sylvain). [REVUE LA BAÏONNETTE] « Lecture du journal ».**

Encre et aquarelle signée et datée en bas à droite, 1918, 34,5 x 27,5 cm., cadre doré. [25259] **1800 €**

*Cette jeune femme, dans son intérieur Art-déco, semble loin du front et des nouvelles qui en témoignent (Paru dans « La Baïonnette ».). Page 19 du catalogue Saugier.*



**5. SAUVAGE (Sylvain). [REVUE LA BAÏONNETTE] « L'heure du thé ».**

Encre et aquarelle, signée et datée en bas à gauche, 1918, 22,5 x 27,5 cm., cadre doré.  
[25261]

**1500 €**

*Étonnant contraste entre le terrible front et la douceur vécue par ceux de l'arrière (Paru dans « La Baïonnette ».). Référencée pages 16-17 du catalogue Saugier.*



**6. SAUVAGE (Sylvain) [REVUE LA BAÏONNETTE]. «Grisantes volutes».**

Encre et aquarelle signée en haut du dessin, (1918), 31 x 22,5 cm., cadre. [25260]

**1400 €**

*Une jeune Marquise 18<sup>e</sup> munie d'une pipe envoie des volutes à un ciel déjà chargé, la guerre est loin ! (Paru dans « La Baïonnette ».) Collection Michel Lagarde – Julien Chaudet. Référencée page 21 du catalogue Saugier.*



**7. SAUVAGE (Sylvain). [REVUE LA BAÏONNETTE] «L'Écllosion».**

Aquarelle et encre de Chine signée et datée, 1919, 29,5 x 23 cm., signée en bas à droite. Petits plis. Collection Michel Lagarde - Julien Chaudet. Référencée au catalogue pages 15. [25280] **800 €**

*Projet pour La Baïonnette où la rencontre d'une belle échevelée et d'un aviateur.*



**8. SAUVAGE (Sylvain). « Le retour du soldat ».**

Aquarelle avec plis et collages, 1919, 52 x 44 cm. [25282]

**280 €**

*Projet pour La Baïonnette où le retour du soldat transposé au 18<sup>e</sup> siècle. Référencée au catalogue Saugier page 24.*



Le voyeur, 1918

**9. SAUVAGE (Sylvain). [REVUE LA BAÏONNETTE] «Le voyeur».**

Encre et aquarelle signée et datée en bas à droite, 1918, 29,5 x 24,5 cm., encadrée. [25263] **1400 €**

*Digne du théâtre aux armées cette oeuvre polissonne met en scène un Poilu se rinçant l'oeil est à l'image de l'humour de l'artiste (Paru dans « La Baïonnette ».). Référencée page 11 du catalogue Saugier.*



**10. SAUVAGE (Sylvain). [REVUE LA BAÏONNETTE] « Dites le avec des fleurs ».**

Aquarelle, gouache et mine de plomb signée en bas à droite, 1920, 34 x 21 cm. [25284]

**380 €**

*Dessin préparatoire pour la revue. Référencée page 20 du catalogue Saugier.*



**11. SAUVAGE (Sylvain) [REVUE LA BAÏONNETTE]. « En déshabillé ».**

Aquarelle et encre de Chine, 1920, 27,8 x 26,2 cm., signée en haut à droite, cadre en bois.  
[25272]

**1200 €**

*Dessin préparatoire. Référencée page 20 du catalogue Saugier.*



12. SAUVAGE (Sylvain). [REVUE LA BAÏONNETTE]

« L'Enlèvement de Psyché par les Zéphirs ».

Aquatinte signée dans la planche et titrée, 1920, 22,5 x 17 cm. [25281]

180 €

Projet pour La Baïonnette où la rencontre d'une belle échevelée et d'un aviateur. Référencée page 71 du catalogue Saugier.



**13. SAUVAGE (Sylvain). [REVUE FÉMINA] « Couleurs d'automne ».**

Aquarelle et encre de Chine, 1925, 37,1 x 26 cm. (format de la feuille), signée en bas à droite, cadre en bois. [25269]

**700 €**

*Une jeune femme aux cheveux couleurs d'automne, profite du bon air. Projet de couverture pour un numéro « Automne » de la revue Femina.*



**14. SAUVAGE (Sylvain).[REVUE FÉMINA] PARFUMS GUELDY.**

**Parfum Fantasme.**

Aquarelle et gouache signée en bas à droite, (1920), 14 x 14 cm., cadre doré. [25258]

**800 €**

*Sylvain Sauvage réalise cette maquette originale pour les parfums Gueldy avec Draeger, dans les années 20, pour une parution dans la revue Fémina.*

## DESSINS, GOUACHES, AQUARELLES, ...



### 15. SAUVAGE (Sylvain). **Les amants sur le pont.**

Eau-forte ovale en couleurs, rehauts de blanc, datée dans la planche, 1926, signée en bas à droite, 22 x 19 cm., encadrée. [19680]

**260 €**

*Sur le pont d'un navire, deux amants s'embrassent. Les costumes XVIII<sup>e</sup> et les rives italiennes apportent une grande élégance à cette œuvre.*



**16. SAUVAGE (Sylvain). « Le baladin ».**

Gouache et aquarelle, 1926, 50 x 40 cm. [25292]

**300 €**

*Maquette pour une eau-forte sur ce thème musical du baladin. Référencée page 73 du catalogue Saugier.*



**17. SAUVAGE (Sylvain). « Le Beau petit frère ».**

Aquarelle et encre de Chine, 1920, 46,5 x 36 cm. (format de la feuille), signé en bas à droite, titré à la mine de plomb en marge, cadre en bois. [25271]

**800 €**

*Dessin préparatoire. Référéncée page 23 du catalogue Saugier.*



**18. SAUVAGE (Sylvain). Ex-Libris  
Jacqueline Albert-Lambert**

Mine de plomb titré et signé de son monogramme, (1920), 23 x 21 cm., encadré. [25291] **200 €**

*Typique de l'Art-déco cet ex-libris est un hommage à Jacqueline Albert-Lambert, journaliste. Référencée au catalogue Saugier page 97.*



**19. SAUVAGE (Sylvain). « La Gardeuse d'oie ».**

Aquarelle et encre de Chine sur papier calque, (1925), 38,8 x 29,6 cm. (format de la feuille). Léger manque de papier en haut à droite n'atteignant pas le dessin. [25268]

**380 €**



**20. SAUVAGE (Sylvain). « Léda au cygne ».**

Bois réhaussé à l'aquarelle titré et signé de son monogramme dans la planche et titré, 1923, 23 x 21 cm., encadré. [25290]

**300 €**

*Excellente réalisation xylographique dont l'artiste a la maîtrise. Référencée au catalogue Saugier, page 38.*



**21. SAUVAGE (Sylvain). « Le lever de la Midinette ».**

Aquarelle et encre de Chine, 1920, 43,8 x 30,8 cm. (format de la feuille), signée en haut à gauche, titré à la mine de plomb dans la marge, cadre en bois. [25270]

**1200 €**

*Dessin préparatoire.*



**22. SAUVAGE (Sylvain). «Lison prends bien garde au loup».**

Aquarelle et encre de Chine, (1925), 35,5 x 26,5 cm. (format de la feuille), signée en bas à droite, cadre en bois. [25267]

**380 €**

*Dessin personnel marquant l'émancipation de Sylvain Sauvage. S'affranchissant de toutes contraintes éditoriales en étant auto-éditeur, l'artiste met son talent et son imagination au service du dessin. Référencée page 65 du catalogue Saugier.*



**23. SAUVAGE (Sylvain). « La marchande de fruits ».**

Aquarelle et encre de Chine, (1921-1922), 24,5 x 24,5 cm. (format de la feuille), signé en bas à gauche, cadre en bois. [25266]

**800 €**

*Dessin préparatoire. Référencé page 12 du catalogue Saugier.*



**24. SAUVAGE (Sylvain). « La pluie ».**

Aquarelle et encre de Chine, 1917, 32,2 x 27,1 cm. (format de la feuille), signée en bas à droite, titre sous le dessin, cadre en bois. [25264]

**900 €**

*Dessin préparatoire. Référencée page 10 du catalogue Saugier.*

# LIVRES ILLUSTRÉS - OUVRAGES ET DESSINS



## 25. BALZAC (Honoré de).SAUVAGE (Sylvain). **Le Péch<sup>é</sup> véniel.**

Paris, Cabinet de l'Honneste Homme, Jarach, 1945, in-8, en feuilles, étui et emboîtement cartonnage sable, 88 pages et suite. Tirage limité à 300 exemplaires numérotés. Un des 25 exemplaires numérotés sur vergé de Lathay comprenant deux dessins originaux de Sylvain SAUVAGE avec suite (N°IV). Petites salissures à la reliure. [11254]

**300 €**

*Contes drolatiques, voire truculents, illustrés, tel un imagier, par Sylvain Sauvage.*



## BEAUX YEUX...



BEAUX yeux dont l'atteinte profonde  
Trouble des cœurs incessamment  
Le doux repos qui ne se fonde  
Que sur un si doux mouvement.

**26. BAUDELAIRE, RONSARD, GOURMONT, LOUYS, MAROT, VERHAEREN, REGNIER, SAMAIN, VOITURE, VILLON, VERLAINE... SAUVAGE (Sylvain).  
Le Florilège des Dames.**

Paris, Se trouve chez Sylvain Sauvage dans la rue Cassini au N°XVI en face les Filles Repenties, 1938, in-8, broché, couverture illustrée, rempliée sous boîte verte titrée et illustrée d'une vignette contrecollée, 152 pages. Petites taches, usures, insolation, fragilité au brochage. [21345] **230 €**

*Ce charmant florilège de la poésie française, tout en couleur, grâce aux nombreuses illustrations de Sylvain SAUVAGE, est un hymne à la femme et à sa beauté. Exemplaire numéroté 275 sur Annam d'un tirage de 435 exemplaires.*



**27. CREBILLON Fils. SAUVAGE (Sylvain).**

**La Nuit et le moment ou les matinées de Cythère.**

Paris, Aux Dépens d'un Amateur, 1924, grand in-4, plein chagrin vert foncé, dos à 5 nerfs, couvertures conservées, (M.-F. Raoult relieur). Un des 230 exemplaires sur Vélin. Fac-similé page 74. Collection et ex-libris de Claude Chalanson. [25297] **500 €**

*Ce roman galant d'un maître du XVIIIe est excellemment servi par un Sauvage au comble de l'érotisme.*

**28. FUNCK-BRETANO (Franz). SAUVAGE (Sylvain). Louis XIV.**

Illustrations de Sylvain Sauvage. Paris, Hachette, 1938, in-4, cartonnage éditeur illustré en couleur, 32 pages. Usures, légères griffures et petites taches. [17461]

**40 €**

*Cet ouvrage est une chronique sur la vie du Roi de France Louis XIV. Frantz Funck-Bretano est un bibliothécaire et historien français spécialisé sur la période de l'Ancien Régime, il dresse un portrait de Louis XIV, depuis sa petite enfance jusqu'à sa mort, en détaillant les événements qui auront marqué sa vie.*



**29. FUNCK-BRETANO (Franz). SAUVAGE (Sylvain). Louis XIV en majesté.**

Mine de plomb et fusain, 1938, 46,5 x 33 cm. [25285]

**350 €**

*Maquette de l'ouvrage « Louis XIV » de Funck Brentano. Référencée au catalogue Saugier page 75.*



**30. FUNCK-BRETANO (Franz). SAUVAGE (Sylvain). Louis XIV.**

Encre de Chine, 1938, 38 x 34,7 cm. [25277]

**500 €**

*Maquette de couverture à l'encre de Chine de la couverture de l'ouvrage « Louis XIV » de Funck Brentano. Référencée au catalogue Saugier page 77.*

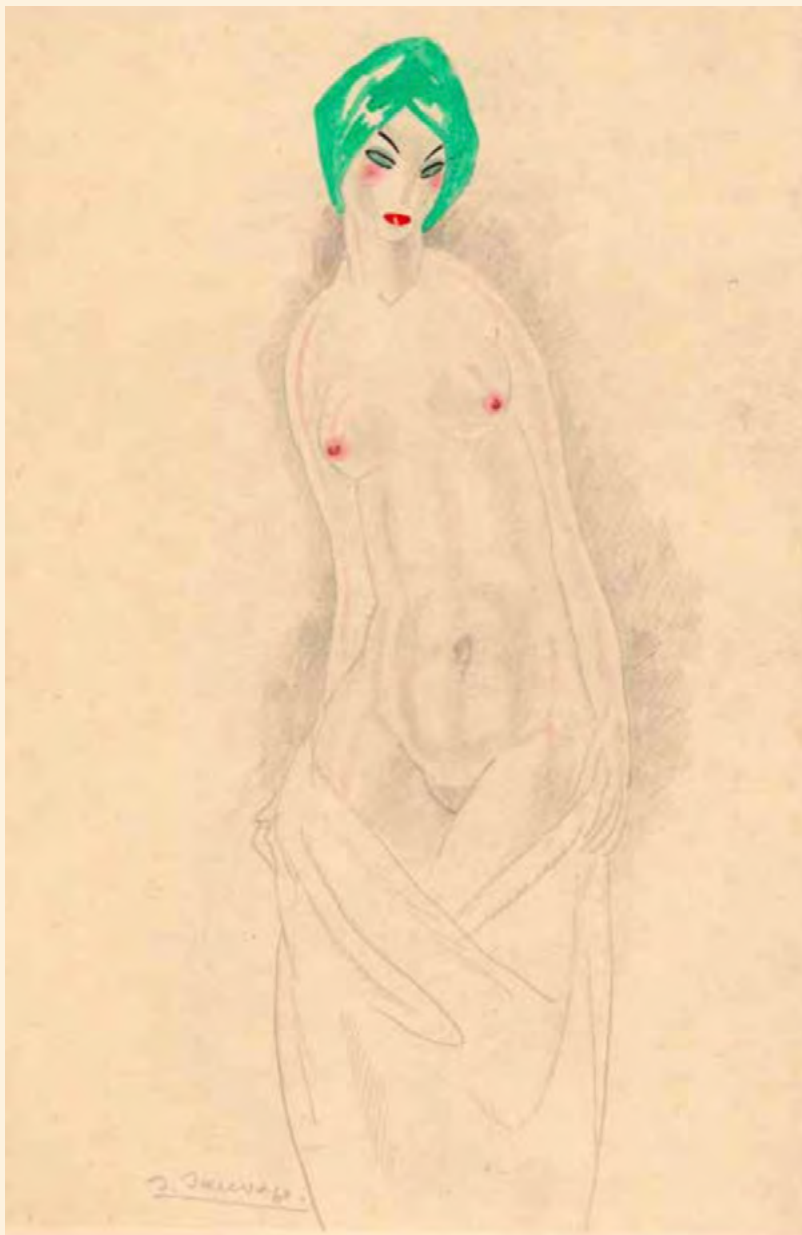


**31. FUNCK-BRETANO (Franz). SAUVAGE (Sylvain). Louis XIV.**

Mine de plomb et fusain signée en bas à gauche, 1938, 38 x 35 cm. [25278]

**450 €**

*Seconde maquette de couverture de l'ouvrage « Louis XIV » de Funck Brentano. Référencée au catalogue Saugier page 77.*



**32. HOMERE. SAUVAGE (Sylvain). Chrysis au turban.**

Gouache et mine de plomb, 1920, 23 x 10 cm., signée en bas à droite contrecollée sur papier fort. [25289]

**400 €**

*Projet d'une grande sensualité réalisé par Sylvain Sauvage pour le poème Chrysis d'Homère dans le premier chant de l'Iliade, qui se voit capturée par Achille. Référencée au catalogue Saugier page 84.*



**33. HOMERE. SAUVAGE (Sylvain). Chrysis.**

Gouache et mine de plomb, 1920, 23 x 10 cm., signé en bas à droite contre-collé sur papier fort. [25273]

**500 €**

*Projet d'une grande sensualité réalisé par Sylvain Sauvage pour le poème Chrysis d'Homère dans le premier chant de l'Iliade, qui se voit capturée par Achille. Référencée au catalogue Saugier page 85.*

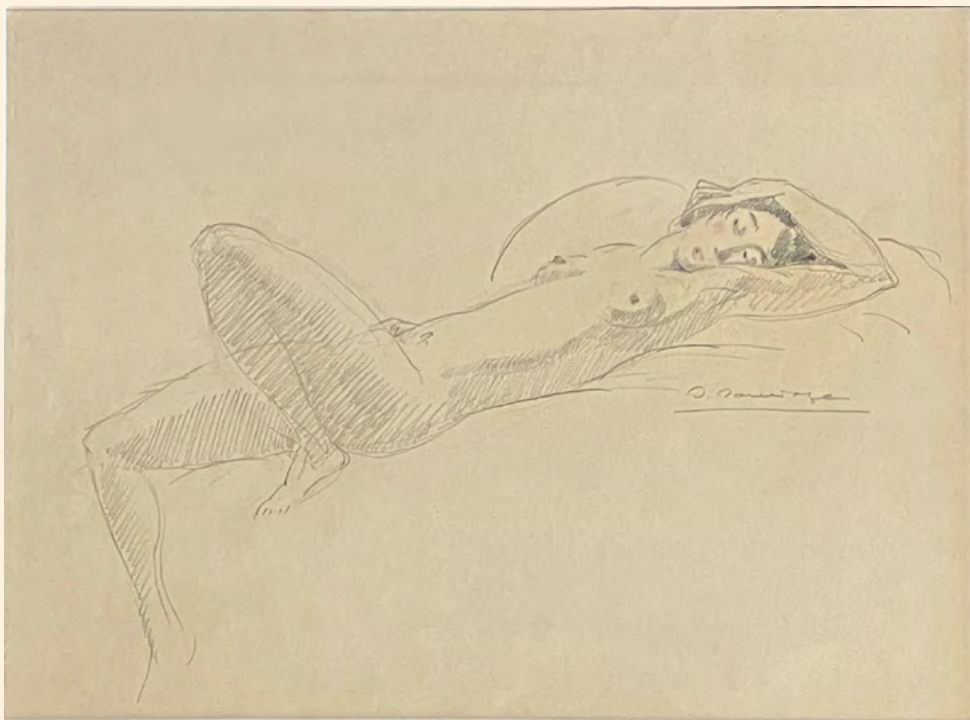


**34. LONGUS (ou LONGOS). SAUVAGE (Sylvain, ). Daphnis et Chloé.**

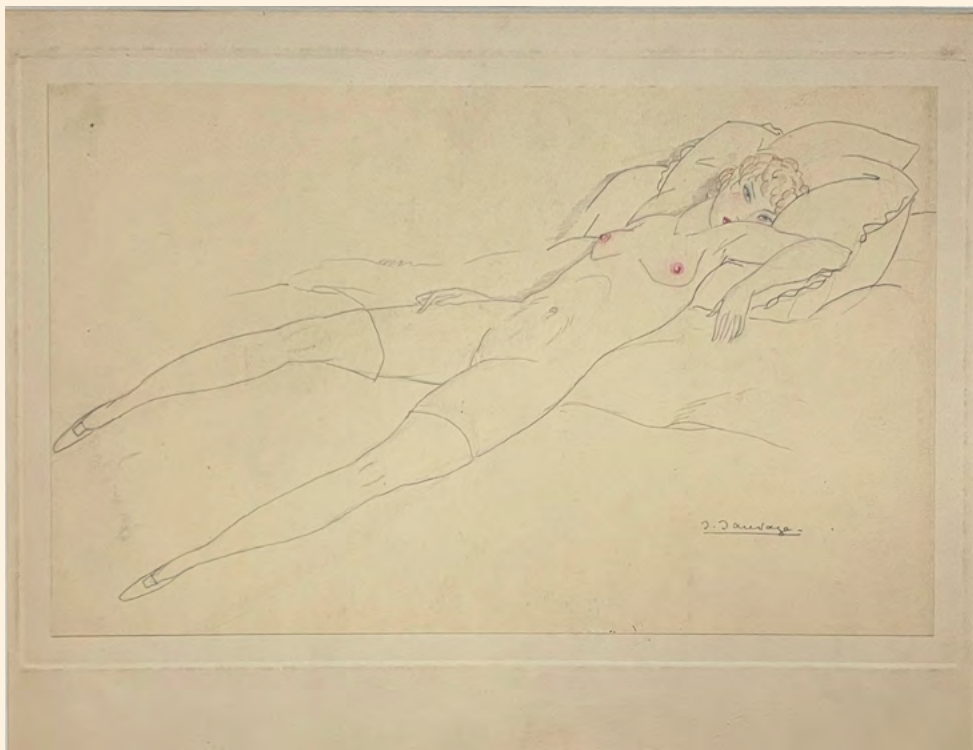
Préface de Eugène Marsan. Paris, Chez l'Artiste, 1925, in-8, veau noir, plats mosaïqués de 2 grands motifs géométriques or et argent, triple filets intérieur or et argent palladium, tête dorée, dos avec bandeau argenté portant titre et auteur, pièce d'arme en pied (sir Abdy), sous étui, 168 pages, (Creuzevault relieur). Ouvrage illustré de 35 illustrations en couleurs gravées par Pierre Bouchet. Infimes usures aux mors. Tirage limité à 160 exemplaires. Collection et ex-libris de Claude Chalançon. [25296]

**2700 €**

*Référencé au catalogue pages 44 et 45 du catalogue Saugier. Une des plus belle réalisation Art déco. In Monod 72-42, Carteret 243 T.4. Référencée au catalogue Saugier pages 44 et 45.*



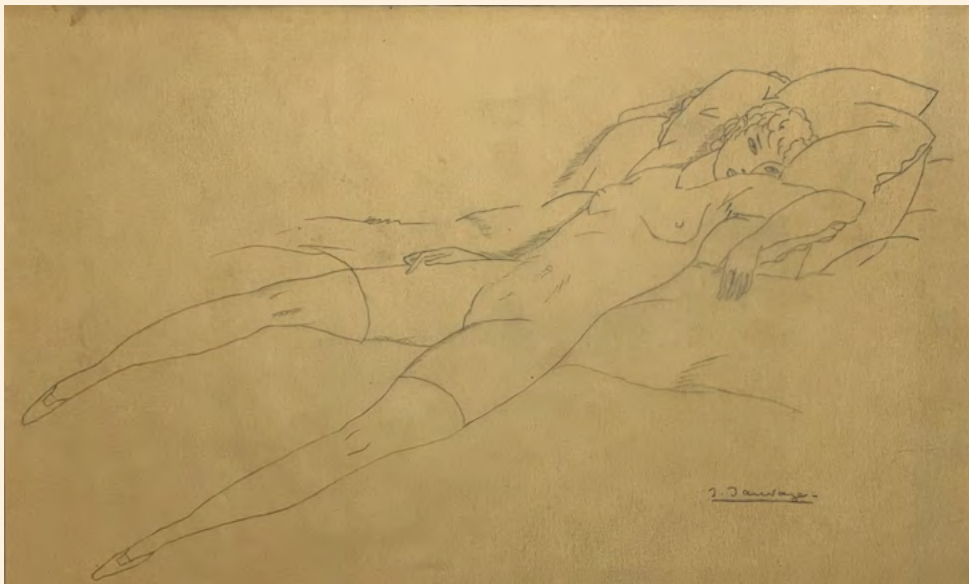
**35. LONGUS (ou LONGOS).SAUVAGE (Sylvain). « Chloé de Daphnis et Chloé ».**  
Mine de plomb et crayons de couleurs, (1925), 15,5 x 24 cm., signée en bas à droite. [25288] **380 €**  
*Projet réalisé par Sylvain Sauvage pour l'ouvrage « Daphnis et Chloé » de Longus. En l'île de Lesbos naissent ses amours adolescents et cette pastorale berceau de cette sensualité.. Référencée au catalogue Saugier pages 82-83.*



**36. LONGUS (ou LONGOS). SAUVAGE (Sylvain). « Daphnis et Chloé ».**

Mine de plomb et crayons de couleurs, (1925), 31,1 x 19,4 cm., signée en bas à droite. [25257] **900 €**

*Projet réalisé par Sylvain Sauvage pour l'ouvrage « Daphnis et Chloé » de Longus. Référencé au catalogue Saugier pages 86-87.*



**37. LONGUS (ou LONGOS). SAUVAGE (Sylvain). « Daphnis ».**

Mine de plomb et réhauts de couleurs, (1925), 19,4 x 31,1 cm., signée en bas à droite. [25275] **350 €**

*Projet pré-étude réalisé par Sylvain Sauvage pour l'ouvrage « Daphnis et Chloé » de Longus.  
Référéncée au catalogue Saugier page 80.*



**38. LONGUS (ou LONGOS).SAUVAGE (Sylvain). « Daphnis et Chloé ».**

Mine de plomb et réhauts de couleurs, (1925), 19,4 x 31 cm., signée en bas à droite. [25274] **900 €**

*Projet réalisé par Sylvain Sauvage pour l'ouvrage « Daphnis et Chloé » de Longus. Référencée au catalogue Saugier pages 86-87.*



**39. LOUÏS (Pierre). SAUVAGE (Sylvain). Les Chansons de Bilitis.**

Traduites du grec. Paris, chez Sylvain Sauvage, sur les presses de Pierre Bouchet, 1927, in-4, plein maroquin rose mosaïqué et titré, couvertures et dos conservés, sous étui, 154 pages. (A.-R. Simon) Exemplaire enrichi d'une Lettre autographe de Pierre Louÿs, de 2 dessins à la mine de plomb et aquarellés. Collection et ex-Libris de Claude Chalanson. [25295] **2100 €**

*Les 36 figures de cet ouvrage, dont 9 hors-texte, ont été dessinées par Sylvain Sauvage. Elles ont été gravées sur bois et imprimées par Pierre Bouchet. Un des 235 exemplaires sur vergé de Montval. Texte encadré d'un filet rouge, ornements tirés en rouge et noir. Superbes compositions de Sylvain Sauvage dans le plus pur style Art déco. «Belle édition recherchée et cotée», Carteret, t. 4, p. 251. «... Dans*

*toutes ces planches dominent un ton d'ocre pâle, la gravure du trait est tirée dans un gris qui sert aussi à des indications de modelé. Un rose délicat anime les nus de rebauts discrets. Parfois, un vert, un bleu, un rouge, jette une note vive. Mais ce sont les noirs surtout, des noirs profonds, dont l'artiste a su jouer avec une rare maîtrise, qui mettent en valeur et font hanter les harmonies légères de ces charmantes évocations (...)* Il nous donne (...) l'image d'une sensualité près de la nature, d'une franchise parée de simple poésie...» (Marcel Valotaire). «Édition de luxe contenant 33 figures dessinées par Sylvain Sauvage, gravées sur bois et imprimées par Pierre Bouchet» (Talvart 321-H).





**40. MUSSET (Alfred de). SAUVAGE (Sylvain). Le Chandelier.**

Comédie en 3 actes. Avec des figures de Sylvain SAUVAGE gravées sur cuivre avec la collaboration de Haasen. Paris, Chez Sylvain Sauvage, 1930, in-8, en feuilles, sous chemise cartonnée verte et sous étui cartonné vert, 108 pages. Tirage limité à 160 exemplaires numérotés 1 des 150 exemplaires sur Japon Impérial à la forme (N°114). Petites salissures à la couverture, usures à l'étui et à la chemise. [1944]

**290 €**



**41. NOUVEAU LAROUSSE UNIVERSEL. SAUVAGE (Sylvain). Lettrines.**

Mine de plomb et fusain, 1947, 26 x 36 cm. [25287]

**250 €**

*Maquette, étude de lettrines pour le Nouveau Larousse Universel où l'artiste se met en scène de dos.  
Référéncée au catalogue Saugier page 90-91.*



42. **PERRAULT (Charles). SAUVAGE (Sylvain). «La Belle au Bois Dormant».**

Aquarelle, gouache et encre de Chine plomb et fusain titré, et collage (1940), 36 x 35 cm.  
[25279] **550 €**

Maquette calligraphiée du conte de Charles Perrault «La Belle au Bois Dormant». Sylvain Sauvage (1888-1948), un illustrateur et artisan du livre, qui était exposant au Salon des Artistes Décorateurs. (Bénézit, IX, p. 316). Référencée au catalogue page 60.



**43. PREVOST (Abbé). SAUVAGE (Sylvain).**

**Histoire du chevalier des Grieux et de Manon Lescaut.**

Gravures en couleurs de Sylvain SAUVAGE. Paris, Editions Emile Paul Frère, 1941, couverture brochée rempliée, 222 pages. Tirage limité. Un des 2000 exemplaires sur vélin rose des papeteries Boucher de Docelles, N°1755. [12820]

**70 €**

*Charmante édition où les tons rose et bleu dragé s'harmonisent avec l'histoire.*



**44. REBOUX (Paul). SAUVAGE (Sylvain). « La Petite Papacoda ».**

Aquarelle et encre de Chine, (1921), 19,5 x 17,3 cm. (format de la feuille), signée en bas à droite, cadre en bois. Pli central. Référencée page 33 du catalogue Saugier. [25265]

**800 €**

*Dessin de couverture pour l'ouvrage de Paul Reboux « La Petite Papacoda ».*

**45. REBOUX (Paul). SAUVAGE (Sylvain). Trente-deux poèmes d'amour.**

Illustrations gravées à l'eau-forte par Sylvain SAUVAGE. Paris, Éditions G. Crès & Cie, 1923, in-12, demi-marroquin à coins, titre doré sur le dos, 132 pages. exemplaire numéroté 428/1000, papier Vélín de Rives, 132 pages, étui cartonné couvert d'un papier clair. Ouvrage sur papier bleu. Dos légèrement insolé, fines usures. [23498] **290 €**

*Cet hymne à l'amour, décomposé en plusieurs poèmes en prose sur un mode libertin, est ici servi avec finesse par les pointes sèches de Sylvain SAUVAGE. Les illustrations de l'artiste, exquises de délicatesse, représentent des corps féminins à la douce sensualité.*



**46. REBOUX (Paul). SAUVAGE (Sylvain). Trente-deux poèmes d'amour.**

Illustrations gravées à l'eau-forte par Sylvain Sauvage. Paris, Edition G. Crès & Cie, 1923, in-12 allongé, broché (débroché en feuillets, avec sa couverture de brochure), exemplaire numéroté 428/1000, papier Vélín de Rives, 132 p., étui cartonné couvert d'un papier clair. [19453] **160 €**



**47. RÉGNIER (Henri de). SAUVAGE (Sylvain). « Le Bon plaisir - Le Clystère».**

Bois, matrice xylographique, 1929, 10,5 x 9 cm. [24140]

**250 €**

*Bois de Sylvain Sauvage pour une illustration de Henri de Régnier : « Le Bon Plaisir », scène du clystère, édité par La Roseaie.*



**48. ROSTAND (Edmond). SAUVAGE (Sylvain). «Cyrano de Bergerac».**

Aquarelle et encre de Chine, 1936, 32,5 x 26 cm., signée en bas à droite. [25276]

**450 €**

*Maquette originale du livre «Cyrano de Bergerac» édité chez Pierre Lafitte, série des oeuvres d'Edmond Rostand. la scène est la confrontation de Cyrano avec sa cousine Roxane. Référencée au catalogue Saugier page 58.*



**49. SADE (Marquis Donatien de). SAUVAGE (Sylvain).**

**« Ernestine ». Suivie de « La Double Epreuve ».**

10 eaux-fortes de Sylvain SAUVAGE. Paris, Au Cabinet du livre, Jean Fort Editeur, 1926, 2 tomes en 1 volume in-8, broché, couverture crème rempliée, titre imprimé en noir et en rouge, 158 pages. Un des 500 exemplaires numérotés sur vélin d'Arches teinté. Quelques rares piqûres éparses et usures. [4214]

**280 €**

*Dans ses illustrations dans ses traits sombres, incisifs on retrouve l'atmosphère forte et chargée d'érotisme fort de l'œuvre libertine du Marquis de Sade.*



**50. SAMAIN (Albert). SAUVAGE (Sylvain). Contes. Xanthis, Divine Bontemps. Hyalis, Rovere et Angisèle.**

Chez l'Artiste - Frazier-Soye imprimeur 1926. Avec des gravures sur cuivre de Sylvain Sauvage. Chez l'Artiste, Imprimerie Frazier-Soye, 1926, 2 volumes in-8, maroquin mosaïqué (JVA relieur). Tirage limité à 271 exemplaires numérotés. Un des 15 exemplaires sur Vergé d'Arches avec suite et épreuves d'essai. Envoi de Sylvain Sauvage à Pierre Bouchet, le graveur de cet ouvrage. Reliure proche de l'esprit de Pierre Legrain. Collection et ex-libris de Claude Chalanson. [25294]

**1400 €**

*Albert Samain poète français de l'École Symboliste 1858-1900 est associé à l'une des plus belles réalisations de Sylvain Sauvage.*



51. SAMAIN (Albert). SAUVAGE (Sylvain).

« Luxure : Gaze entrouverte au rythme irrité des crotales ».

Crayons de couleurs, gouache et mine de plomb, 1914, 31.1 x 19.4 cm., signé et daté en bas à droite. [25256]

1000 €

Projet réalisé par Sylvain Sauvage pour le poème Luxure, de « Au Jardin de l'Infante » de Albert Samain. La mise en scène de ce dessin révèle l'élégance, la sensualité et le sens décoratif de l'artiste. Référencé au catalogue Saugier page 22.

## 52. STERNE (Laurence). SAUVAGE (Sylvain).

### **Voyage sentimental en France et en Italie.**

Avec des figures de Sylvain SAUVAGE gravées sur bois par Pierre Bouchet. Paris, Chez Creuzevault, 1939-1942, sous chemise à papier quadrillé vert et blanc, 205 pp., 1 f., achevé d'imprimer. Tirage limité à 550 exemplaires, plus quelques exemplaires de collaborateurs. Un des exemplaires de collaborateurs, imprimé pour M. Pierre Bouchet, avec deux variations sur le frontispice : un ensemble des couleurs avant le tirage du trait et une épreuve du bois de trait du frontispice. Titre marqué sur le dos et l'étui de l'ouvrage avec du type papier timbre. Usures à l'étui, restaurations. [16256] **180 €**

« *Edition recherchée et cotée* » (Carteret, IV, 369).

## 53. TALLEMANT DES REAUX (Gédéon). SAUVAGE (Sylvain).

### **Les belles dames de Paris.**

Préface de Gérard Bauër. Paris, Le Livre du Lettré, 1924, petit in-8, broché, couverture rouge, titre contrecollé. Troisième volume de la collection « Le Livre du Lettré ». Historiettes illustrées de bandeaux par Sylvain SAUVAGE. Brochage fragile, mouillures sur les pages de garde et la couverture, in-fine extrait du catalogue de la Société d'Édition du « Livre ». [9812] **140 €**



## 54. TILLIER (Claude). SAUVAGE (Sylvain).

### **Mon oncle Benjamin.**

Illustrations de Sylvain Sauvage. Paris, 1943, Marcel Lubineau, in-8, broché, couverture illustrée rempliée, sous chemise et étui, 300 pages. Tirage limité à 950 exemplaires. Un des 40 avec un dessin original et une suite en noir des gravures sur bois, N°5. Emboîtement légèrement insolé. [12807] **320 €**

*Le dessin représente une tablée dans un cabaret. Carteret consacre une notice au titre « l'édition originale datant de 1843, c'est l'éditeur Léon Conquet qui a eu l'idée de publier pour la première fois ce petit chef-d'oeuvre illustré, satire spirituelle de nos institutions, et du conformisme en général avec une présentation touchant à la bouffonnerie. Ce n'est que très longtemps après lui que ses confrères ont eu l'idée de l'imiter. » Notre édition par Lubineau est dite « estimée et cotée » (Carteret, IV, 379).*



## 55. TORAUDE (L.-G.). SAUVAGE (Sylvain).

### **Les Galéniennes. Fantaisies rimées en marge du codex.**

Préface du docteur François HELME. Illustrées par Sylvain SAUVAGE. Paris, Les Pharmaciens Bibliophiles, 1936, in-12, sous chemise et étui, 148 pages. Tirage limité à 200 exemplaires sur Vélin d'Arches (exemplaire nomenclatif N°4). Joint une allocution prononcée à l'occasion du dîner organisé le 28 janvier 1937. Infimes piqures et usures. [14573] **360 €**

*Sixième ouvrage de la Société des Pharmaciens Bibliophiles. Illustrations de Sylvain SAUVAGE gravées sur bois par Pierre Bouchet.*



**56. VILLON (François). SAUVAGE (Sylvain). François Villon.**

Dessins de Sylvain Sauvage, bois gravés en couleurs par Gérard Angiolini. Éditions de la Maison Française, collection Le florilège des chefs-d'oeuvres Français, in-4, en feuilles, sous couverture rempliée, sous chemise en demi maroquin vert, sous étui, auteur et titre (étui de M. Schlissinger). Un des 10 exemplaires comprenant une suite des illustrations et la décomposition des couleurs d'une gravure. Tirage limité à 500 exemplaires numérotés. [24919]

**280 €**

*Sixième volume de la collection « Le Florilège des Chefs-d'oeuvres français » réalisés pour le compte de la French and European publications de New York. « Son génie est d'avoir exprimé l'éternelle poésie de ces extrêmes ainsi que de quelques états intermédiaires ».*



## Salon BiblioMania. Du 12 au 14 février 2026

Réfectoire des Cordeliers  
15 rue de l'École de Médecine. Paris 6<sup>e</sup>

Judi, Vendredi & Samedi :  
de 11 h à 19 h

### LIBRAIRIE CHRÉTIEN – JEAN IZARN

Maison fondée en 1878

Membre de la Chambre Européenne des Experts d'Art et du Syndicat de la librairie ancienne et moderne  
Achat de toute bibliothèque au comptant Expertise – Vente  
Rédaction du catalogue : Claire Coelho-Roucher, Caroline et Jean Izarn. Maquette : Jean Jacques Tomasso.

178, Faubourg Saint-Honoré, 75008 Paris  
Ouvert du lundi au vendredi de 10 h 30 à 19 h. Samedi de 11 h à 17 h  
ou sur rendez-vous.

01 45 63 52 66

librairie\_chretien@yahoo.fr • <http://www.arts-graphic.fr>



ELIBRAIRIECHRÉTIENZARN



SCAN ME

*Conditions de vente conformes aux usages du Syndicat de la Librairie Ancienne et Moderne  
et aux règlements de la Ligue Internationale de la Librairie Ancienne.*